

ENEOS Charge Plus

EV充電、未来につながるエネルギー。

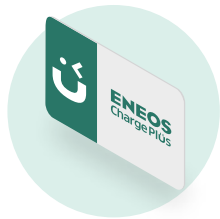


ENEOS Charge Plusとは？

基本料金無料で、使った分だけお支払いいただくお得なEV充電サービスです。
またENEOS Charge Plusの充電器は簡単なタッチパネル操作でストレスフリーに充電可能です。

ENEOS Charge Plus 会員とは

会員登録いただくと、ENEOS Charge Plus を、より便利に、よりスムーズにご利用いただけます。



その1 いまなら便利な充電会員カードを無料発行！

ENEOS Charge Plus の決済がさらに便利になる、充電会員カードをいまなら無料で発行できます。充電会員カードの無料発行は期間限定の会員特典（期間終了後は発行手数料 税込 1,980円）ですので、ぜひご登録ください！

※充電会員カード無料キャンペーンは初回の発行時が対象となります。※本キャンペーンは予告なく終了する場合がございます。

※充電会員カードの発行はマイページからお申し込みいただけます。



その2 入会費や年会費はかかりません！

ENEOS Charge Plus 会員は、入会費や年会費などの会員登録・維持にかかる費用は不要です。使わないときの出費が発生しないので、安心して会員にご登録いただけます。

基本料金無料、使った分だけお支払いするお得なプラン

ENEOS Charge Plus は基本料金なし、従量料金のみ。

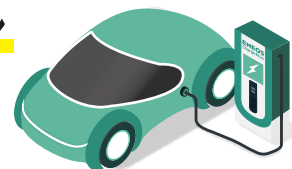
使った分だけお支払いいただくわかりやすい料金プランですので、安心してご利用いただけます。

お客様ページから毎月のご利用料金をご確認いただけます。

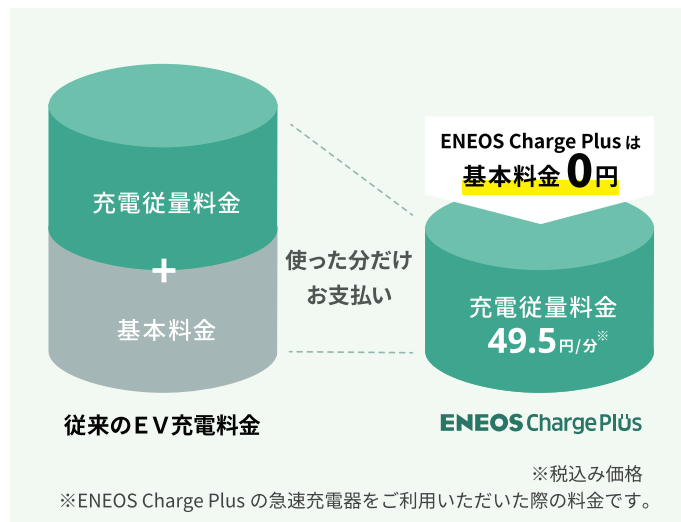
※チャージスルゾウロゴ又は e-Mobility Power ロゴの入ったカードをご利用する場合は、料金プランはカード毎にそれぞれ違います。

詳細についてはカード発行元の各社にお問い合わせ下さい。

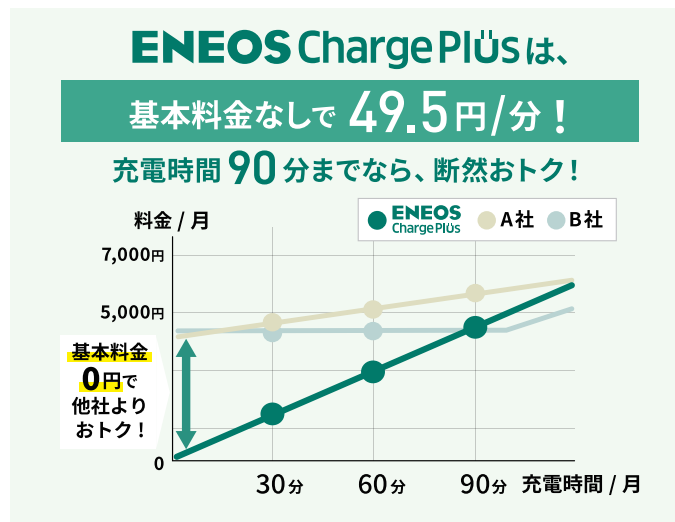
※ENEOS Charge Plus の急速充電器をご利用いただいた際の料金です。



● お得な料金プラン



● 他社との料金比較



会員登録方法

ENEOS Charge Plus の会員登録は、**WEBでカンタン3ステップ。** スマホのみでお手軽にご登録いただけます。



Step.01 右記のQRコードから ENEOS Charge Plus の会員登録ページにアクセス



Step.02 会員情報を入力

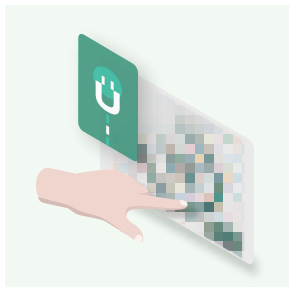


Step.03 クレジットカード情報を登録

ENEOS Charge Plusの急速充電器の特徴

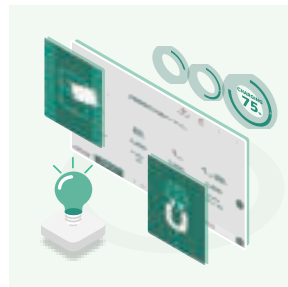
タッチパネルでかんたん操作&急速チャージ

大きくて操作しやすい ディスプレイ



ディスプレイ自体も大きくて操作しやすいワイドサイズのディスプレイを導入。業界最大級のタッチパネルディスプレイだから見やすく、操作性も抜群です。

タッチパネルと 親切な画面設計で 誰にでもわかりやすい



ENEOS Charge Plusの急速充電器は、タッチパネルと、こだわりの親切設計による操作画面で、初めての方でもご安心してご利用いただけます。

多様な決済手段

便利な ENEOS Charge Plus 充電会員カードをはじめ、電子マネーや各種クレジットカードなど、色々な決済方法をお選びいただけます。



ENEOS Charge Plus
充電会員カード



電子マネー
(nanaco WAON)



各種クレジットカード
(※ワンタイムパスワード認証)

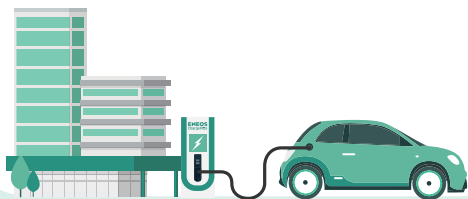


チャージスルゾログ又は
e-Mobility Power ロゴ
のついたカード



EneKey
(23年2月頃決済方法
として追加予定)

※各種クレジットカードをご利用の場合はウェブサイトからのワンタイムパスワードの発行が必要となります。ENEOS Charge Plus 急速充電器のご案内に従ってご利用ください。



EneKey を利用していれば、EVに乗り換えた後も、
そのままご利用いただけます！

※EneKey（エネキー）は、ENEOS のサービスステーションで使えるクイック決済ツールです。

よくあるご質問

Q 充電できる時間はどのくらいですか？

A 急速充電器は、1回の利用につき30分までとしています。

Q 会員登録をしてから、すぐに充電できますか？

A 会員登録後からは、会員ワンタイムパスワードがご利用可能です。

Q 充電会員カードの発行までは、どれくらい時間がかかりますか？

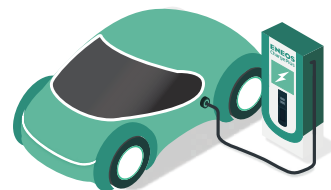
A ENEOS Charge Plus 充電会員カードを発行したい場合は、お客様ページからお申込みください。お申込みから充電会員カードの到着まで、約1～2週間かかります。



お客様ページは
こちら



充電器の利用方法について



● 充電会員カードでお支払いの場合

STEP.01 充電器でお支払方法を選択します

ENEOS Charge Plus 充電器のタッチパネルでお支払い方法から**ENEOS Charge Plusカード**を選択します。



STEP.02 カードをかざしてください

ディスプレイの指示に従って、ENEOS Charge Plus カードをかざしてください。



STEP.03 充電コネクタを接続します

ディスプレイの指示に従って、ENEOS Charge Plus 急速充電器の充電コネクタをEVに接続します。



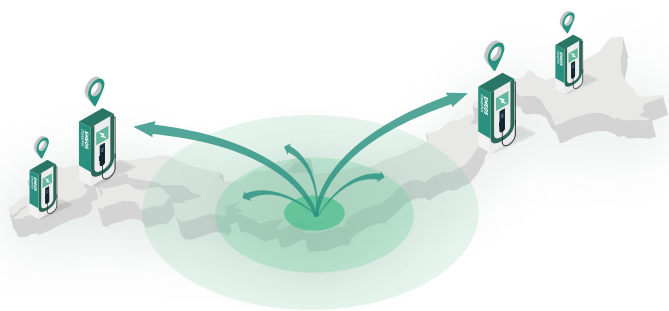
STEP.04 充電時間を選択して充電開始

ディスプレイの指示に従って充電時間を設定し認証が完了すると、充電が開始されます。



ご利用可能スポットもどんどん拡大中！

ENEOS Charge Plus は現在、ENEOSサービスステーションを中心にご利用可能スポットを拡大中！
ENEOS Charge Plus がご利用可能な場所は EV充電スポット検索からお探しいただけます。



EV充電スポット検索はこちら



ENEOS Charge Plus お問い合わせはこちら

ENEOS Charge Plus コールセンター

 **0120-75-2345**

充電器のご利用に関するお問い合わせ

24時間365日

充電会員サービスに関するお問い合わせ

9:00-18:00 (土日・祝日・年末年始除く)

